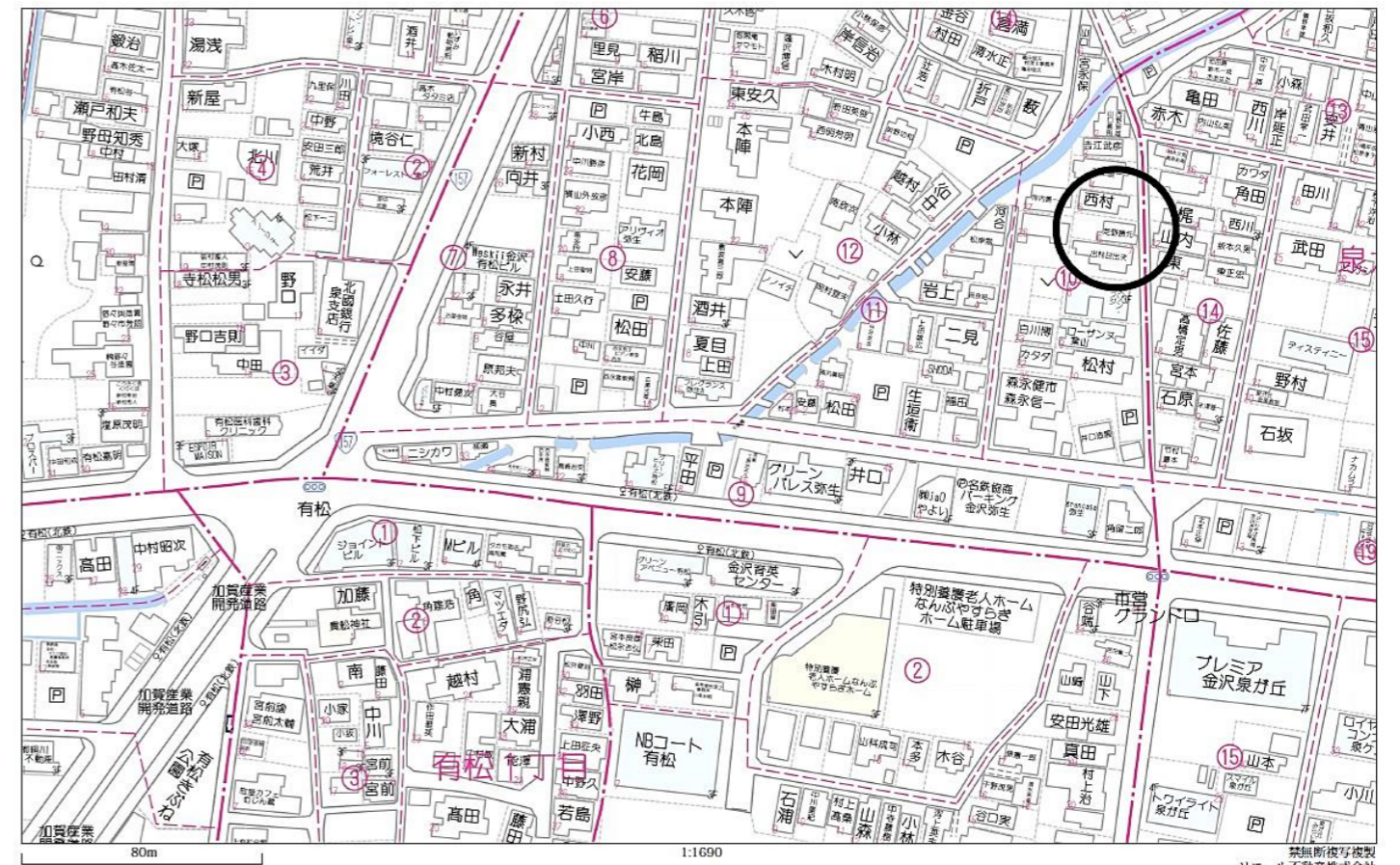
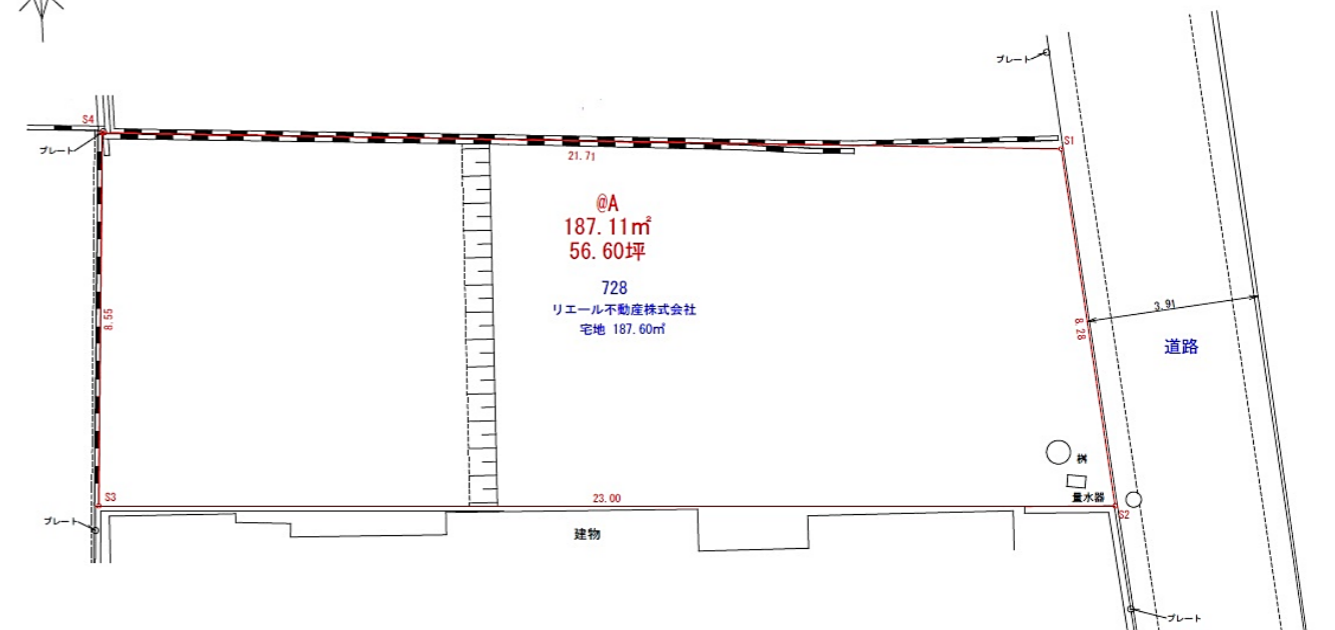


物件案内書

種目	売土地	現況	宅地	物件状態	公開中	
価格	1,450万円	内消費税	万円	内負担金	万円	
所在地	金沢市弥生2丁目728番			小学校	泉	
				中学校	泉	
建物名		都市計画	市街化区域			
所在地備考	2丁目10-6	用途地域	第一種中高層			
最寄の交通機関	北陸鉄道石川線 野町 駅 バス停	最寄施設	泉野図書館 より 550 m			
土地	面積	公簿 187.60 m ²	56.75 坪	土地権利	所有権	
	建/容	建ぺい率 60 %	容積率 200 %	契約残存期間		
道路	地目	宅地	条件等	借地料	円/月	
		方角	幅員	接道の長さ	公道私道	
		道路1	東	3.95 m	8.30 m	公道
建物/設備	面積	m ²	バルコニー	m ²	駐車台数	台
	建築年月		建築確認番号		電気	北陸電力
その他	構造	地上 2 階	地下 階	給湯		
	間取		引込状況	エレベーター	冷暖房	
	間取内訳					
その他	引渡日	相談			建物状況	
	特徴		調査	実施日	報告書	
その他	備考		リフォーム	年月	年月	
		対象物件西側高低差あり、現状有姿売買、公簿取引 境界確定後に引渡し（公簿より1㎡未満増減する場合があります。） 宅内引込20mm				



Copyright(C)2023 ZENRIN CO., LTD. 1:1690 株式会社ゼンリン リエール不動産株式会社 Z1811071-20230316094837



求積表

地番	EA	Xn	Yn	Yn+1-Yn-1	Xn · (Yn+1-Yn-1)
S1		0.189	-3.362	22.506	-4.252634
S2		-8.049	-2.523	-22.146	178.253154
S3		-6.979	-25.508	-22.506	157.069374
S4		1.565	-25.029	22.146	34.658490
合計					374.234652
合計面積					187.1173260
面積					187.11 m ²

(公社) 石川県宅地建物取引業協会会員、北陸不動産公正取引協議会加盟事業者

会員名	リエール不動産(株) 〒921-8801 野々市市御経塚2丁目252 TEL 076-240-3339 FAX 076-240-3341	免許番号	石川県知事 (4) 第3869号	報酬額		取引態様	売主
-----	---	------	---------------------	-----	--	------	----