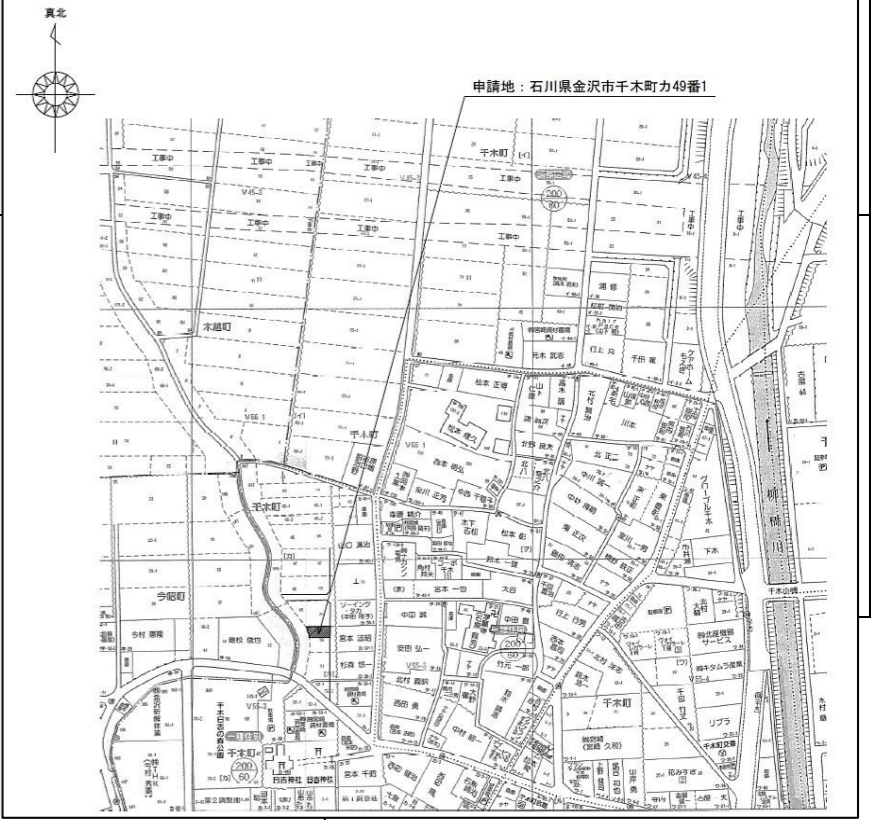
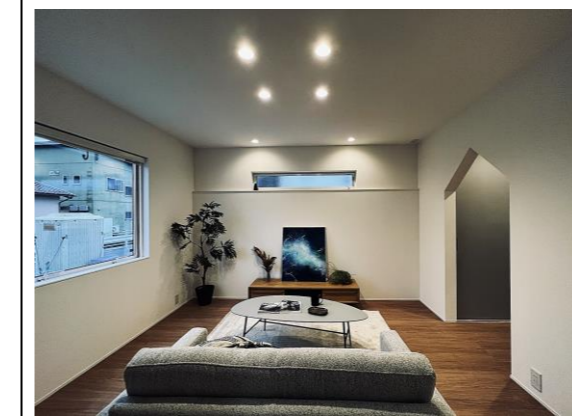
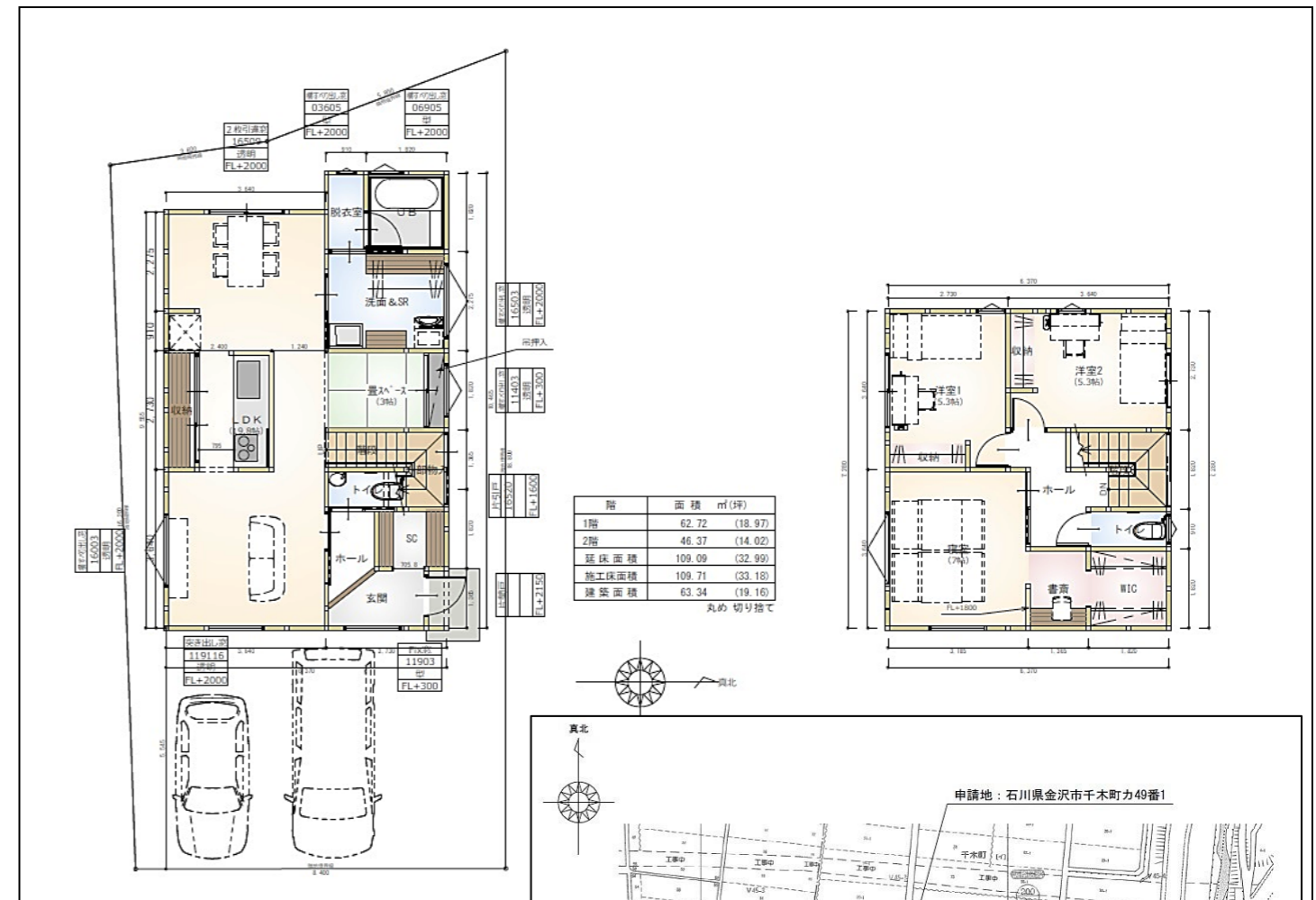


物件案内書

種目	一戸建	新築	現況	建築中	物件状態	公開中		
価格	3,680 万円		内消費税	万円	内負担金	万円		
所在地	金沢市千木町カ49番1			小学校	千坂			
				中学校	北鳴			
建物名	千木新築A棟		都市計画	市街化区域				
所在地備考			用途地域	第一種住居				
最寄の交通機関	IRいしかわ鉄道線 東金沢 駅		最寄施設	千木病院 より 600 m				
	バス停 千木南 下車 徒歩 6 分							
土地	面積	公簿 150.00 m ²	45.38 坪	土地権利	所有権			
	建/容	建ぺい率 60 %	容積率 200 %	契約残存期間				
	地目	宅地	条件等	借地料	円/月			
道路	方角		幅員	接道の長さ	公道私道	舗装	位置指定	私道負担面積
	道路1	東	6.40 m	8.55 m	公道	あり	無し	m ²
	道路2		m	m		あり		m ²
建物/設備	面積	109.09 m ²	バルコニー	m ²	駐車台数	3台		
	建築年月	2022/12/1	建築確認番号	第IKJC22-0150号	電気	北陸電力	ガス	
	構造	木造		飲水	公営	排水	下水	
	間取	3LDK	引込状況		給湯	オール電化		
	間取内訳	1F: LDK19.8/タタミコーナー3/浴室/洗面/トイレ/脱衣室/SC 2F: 洋7/洋5.3/洋5.3/トイレ/WIC						
その他	引渡日	相談		建物状況				
	特徴	子どもみらい住宅支援事業補助金対象 低炭素住宅		調査	実施日	報告書		
				リフォーム	内装 年月	外装 年月		
備考	設計施工: (株) ichika							



(公社) 石川県宅地建物取引業協会会員、北陸不動産公正取引協議会加盟事業者

会員名	リエール不動産 (株)	免許番号	石川県知事 (4) 第3869号	報酬額	取引態様	売主
	〒921-8801 野々市市御経塚2丁目252 TEL 076-240-3339 FAX 076-240-3341					