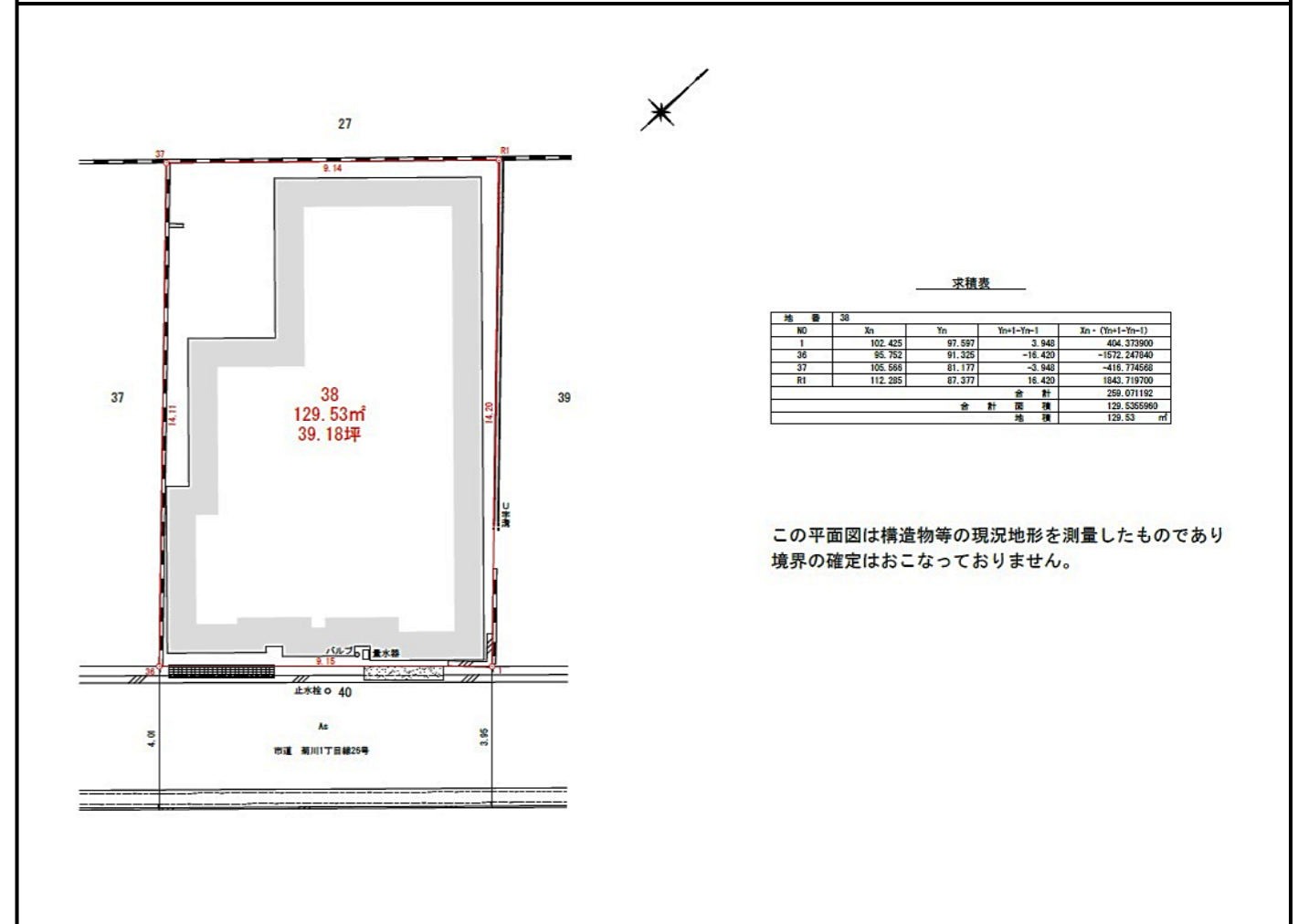
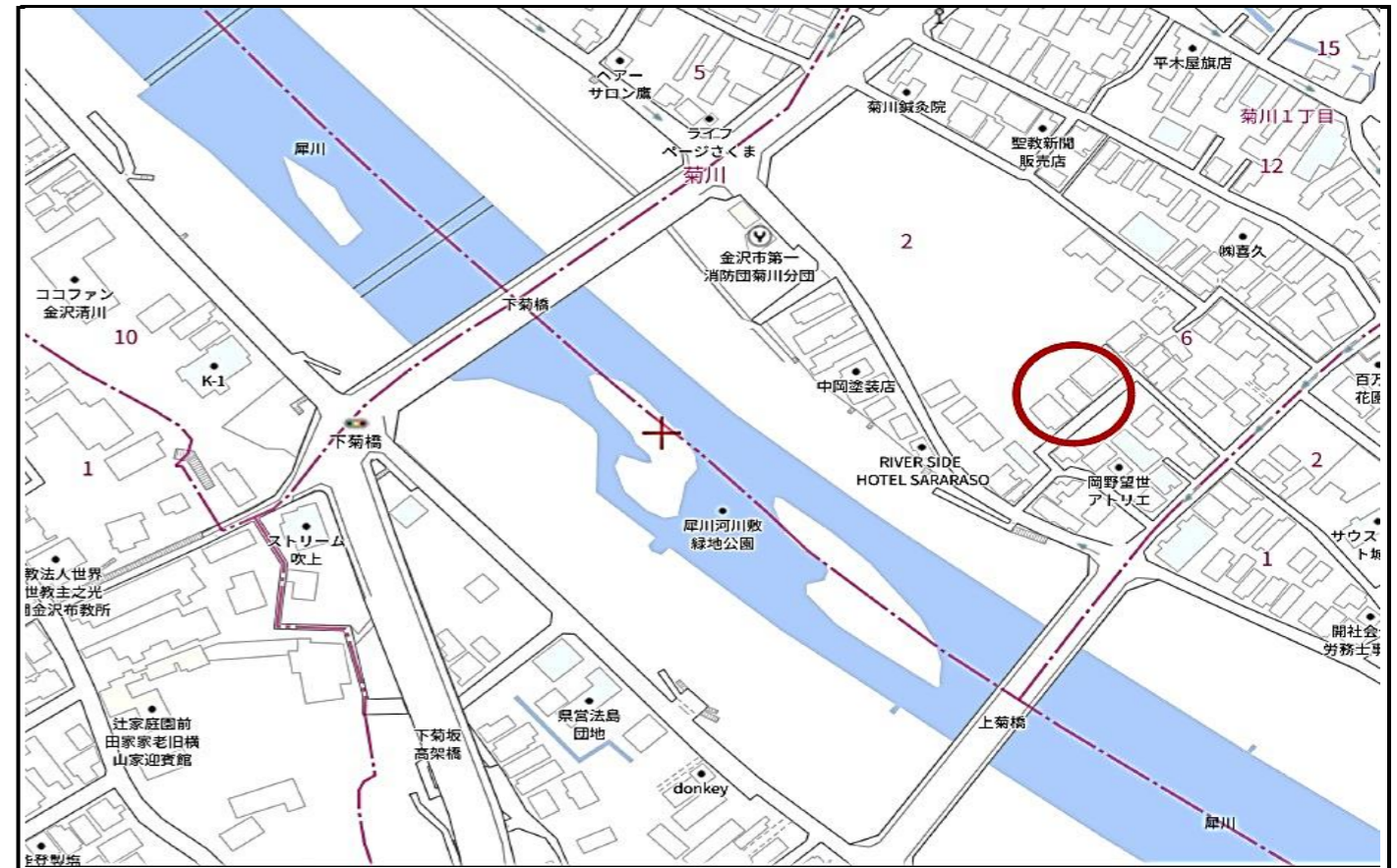


物件案内書 (土地/一戸建)

No

種別	売土地									
価格	価格	坪単価	プラン総額	内消費税						
	880.00 万円	万円	万円	万円						
所在地	金沢市菊川1丁目38番			小学校	菊川町					
				中学校	城南					
住居表示	金沢市菊川1丁目3-4									
用途地域	一種中高層	都市計画	市街化区域							
土地	面積	公簿	124.95 m <sup>2</sup>	土地権利	所有権					
			37.80 坪	建/容	建ぺい率 60% 容積率 200%					
	地目	宅地	条件等							
現況	建付地			国土法届						
道路	画面地	二方路	方角	幅員	接道の長さ	公道私道	舗装	位置指定	私道負担面積	
		道路1	南東	4.00 m	9.00 m	公道	あり		m <sup>2</sup>	
		道路2		m	m	公道			m <sup>2</sup>	
交通	最寄交通機関	北陸本線	金沢	駅	最寄施設	いしかわ子ども交流センター より 500 m				
		バス停名	菊川1丁目	下車 徒歩 4 分						
建物/設備	区分	駐車台数	台	建築年月	昭和25年11月					
	構造	延床面積	144.42 m <sup>2</sup>		43.7 坪					
	間取	電気	有り							
		ガス	都市ガス							
		飲水	上水道							
		排水	下水道							
		負担金	円負担金は価格に含まれております。							
引渡日	即時	定借付	年借地料	円/月	手付保証	無し				
その他	特徴	開発許可番号								
		建築確認番号								
		備考	築72年の建物のため土地売となっております。 登記簿謄本では124.95m <sup>2</sup> となっておりますが、現況測量では129.53m <sup>2</sup> です。 解体のご相談も承りますのでお気軽にご相談ください。							



(公社) 石川県宅地建物取引業協会会員、北陸不動産公正取引協議会加盟事業者

会員名	リエール不動産(株) 〒921-8801 野々市市御経塚2丁目252	免許番号	石川県知事 (3) 第3869号	報酬額	取引態様	売主
	TEL 076-240-3339		FAX 076-240-3341			

取引条件の有効期限 平成 年 月 日