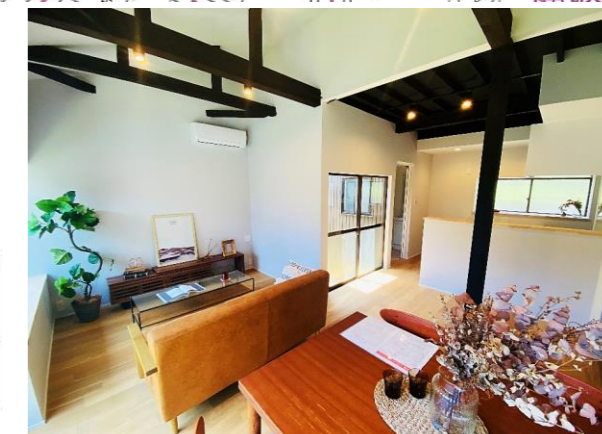
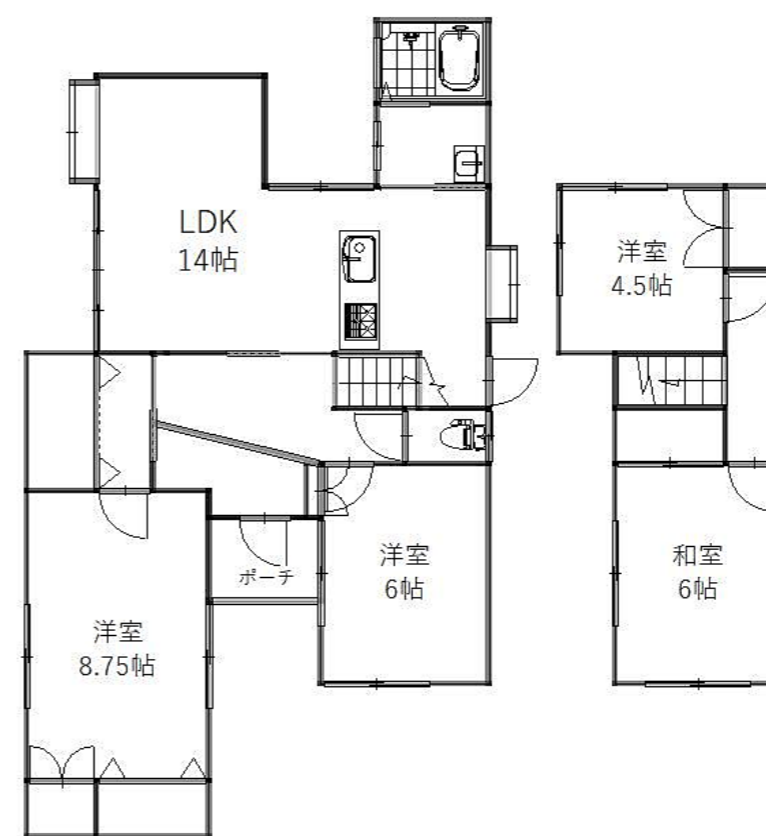
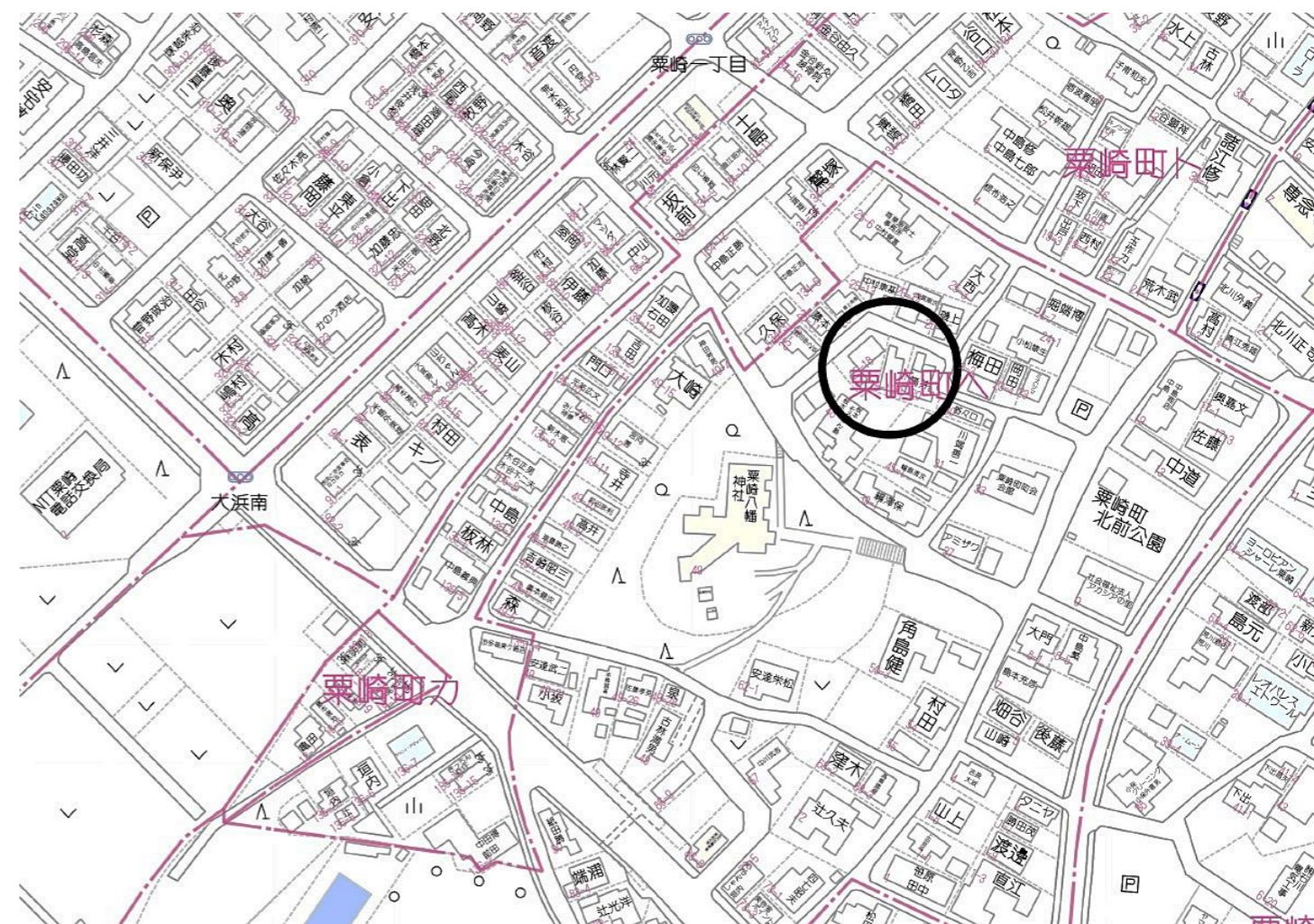


物件案内書

種目	一戸建	中古	現況	空家	物件状態	公開中	
価格	1,680万円		内消費税	万円	内負担金	万円	
所在地	金沢市栗崎町へ25番19			小学校	栗崎		
				中学校	港		
建物名				都市計画	市街化区域		
所在地備考				用途地域	2種中高層		
最寄の交通機関	北陸鉄道浅野川線 栗ヶ崎 駅		最寄施設	栗崎小学校			
	バス停			より 400 m			
土地	面積	公簿 147.52 m ²	坪	44.62	土地権利	所有権	
	建/容	建ぺい率 60 %	容積率	200 %	契約残存期間		
	地目	宅地	条件等		借地料	円/月	
道路	方角		幅員	接道の長さ	公道私道	舗装	
	道路1		北東	5.00 m	9.52 m	公道	あり
	道路2			m	m		無し
建物/設備	面積	96.94 m ²	バルコニー	m ²	駐車台数	2台	
	建築年月	1982/12/	建築確認番号		電気	有り	
	構造	木造瓦葺2階建		地下水道	排水	公営	
	間取	4LDK	引込状況		冷暖房	エコキュートオール電化	
	間取内訳	1F:LDK14/洋8.75/洋6/浴室/洗面/トイレ/ 2F:和6/洋4.5					
その他	引渡日	即時		建物状況	無し		
	特徴	内外装リノベーション		調査	実施日	報告書	
				リフォーム	内装	外装	
	備考	リノベ：外壁塗装/宅内配管取替/LDK拡張/キッチン、バス、洗面、トイレ新設/床、クロス張替え/畳表替え/					



(公社) 石川県宅地建物取引業協会会員、北陸不動産公正取引協議会加盟事業者

会員名	リエール不動産 (株)	免許番号	石川県知事 (3) 第3869号	報酬額	取引態様	売主
	〒921-8801 野々市市御経塚2丁目252 TEL 076-240-3339 FAX 076-240-3341					