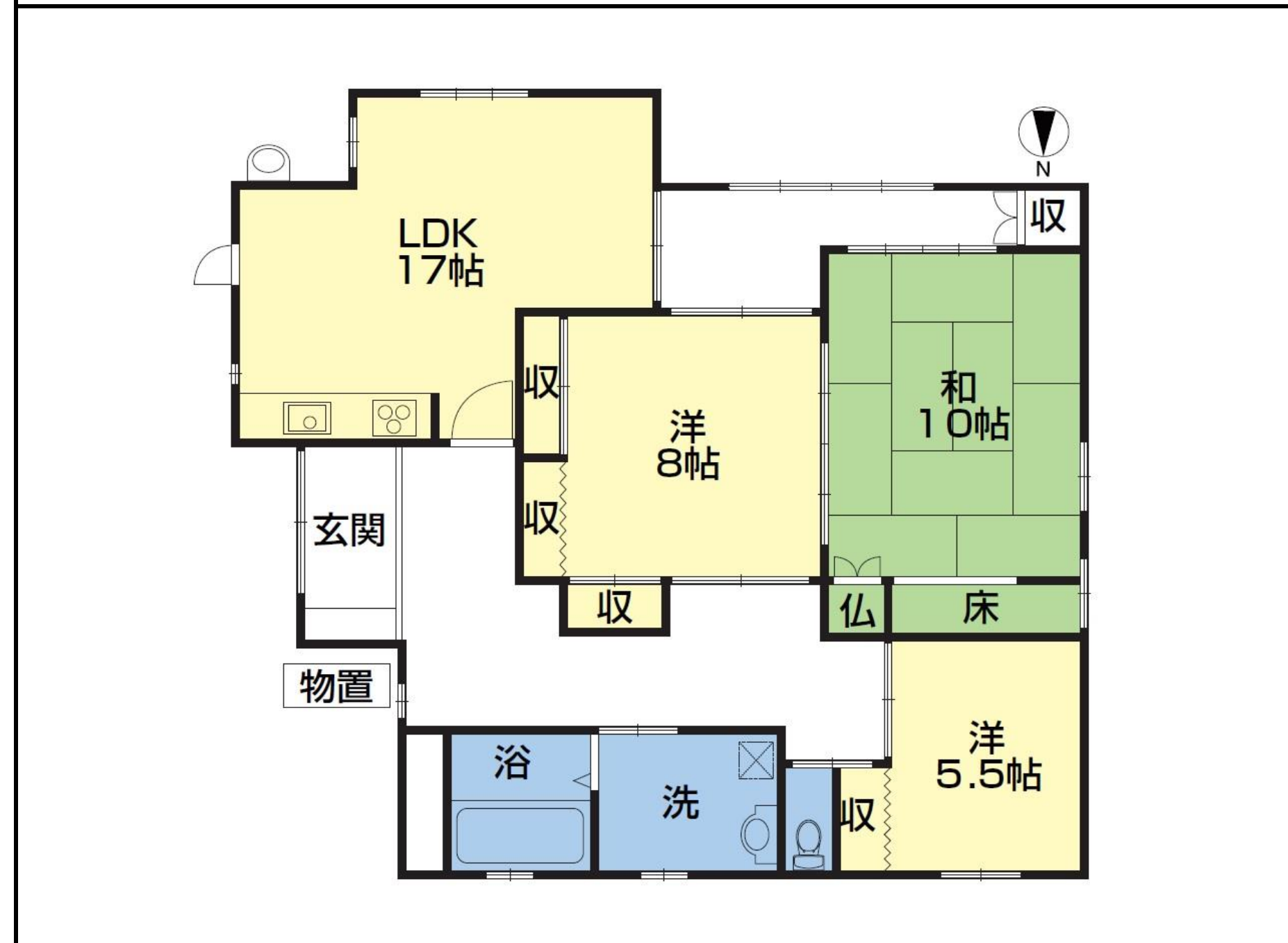
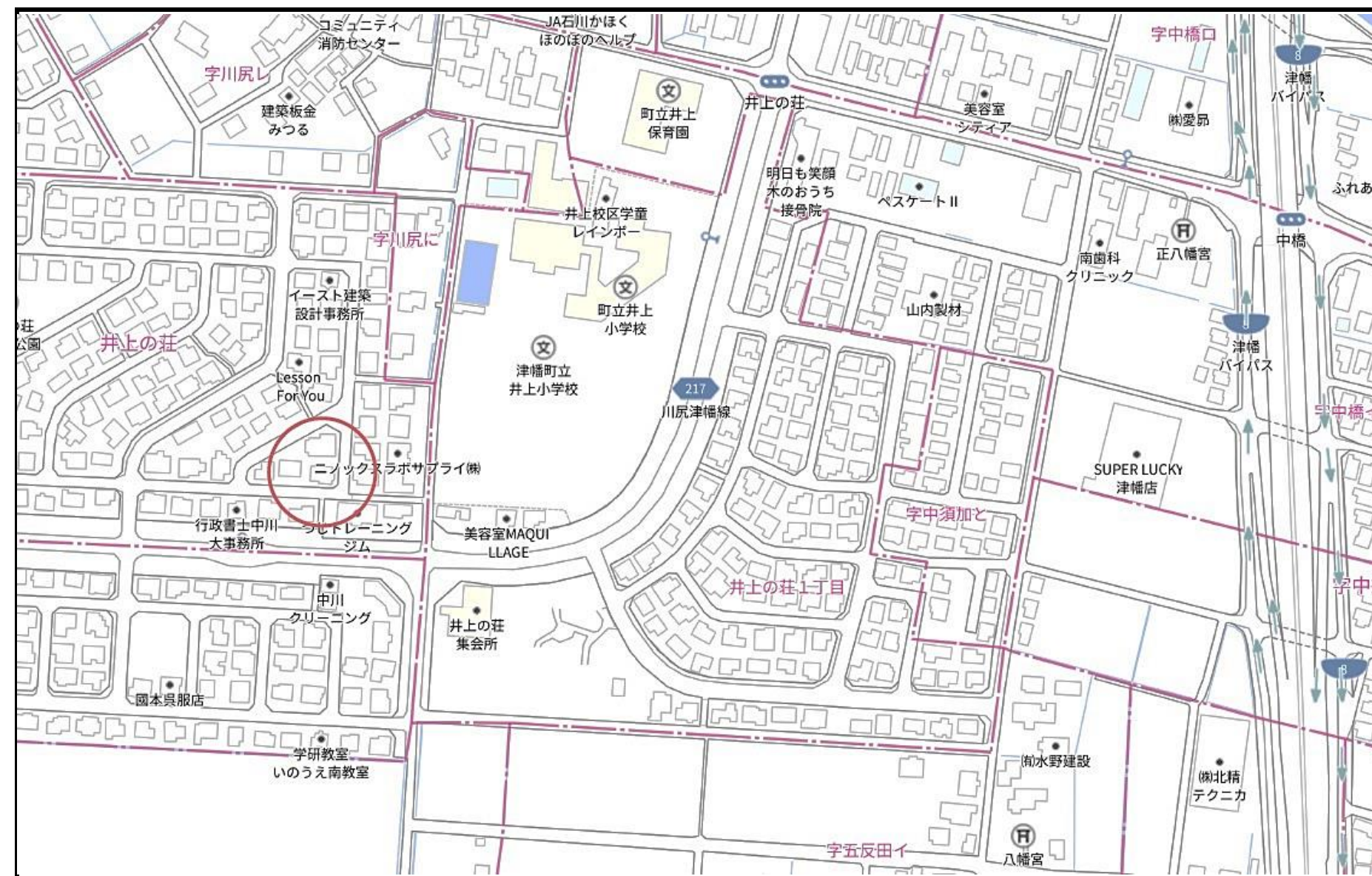


物件案内書 (土地/一戸建)

No

種別	売戸建		
価格	価格	坪単価	プラン総額
	1,980.00 万円	万円	万円
所在地	河北郡津幡町井上の荘3丁目60		小学校
			井上
用途地域	第一種低層	都市計画	市街化区域
	面積	公簿 249.52 m ² 75.48 坪	土地権利
土地	地目	宅地	建/容
	現況	空家	建ペイ率 50% 容積率 80%
道路	画地	二方路	方角
	幅員	6.00 m	接道の長さ
	舗装	あり	位置指定
交通	最寄交通機関	七尾線 本津幡 駅	最寄施設
	バス停名	井上の荘	井上小学校
建物/設備	区分	中古	建築年月
	構造	木造瓦葺き	1999/2/
間取	間取内訳	LDK17/和10/洋8/洋5.5/浴室/洗面/トイレ	延床面積
	電気	有り	122.24 m ² 37 坪
	ガス	プロパン	電気
	排水	下水道	有り
その他	引渡日	即時	定借付
	特徴	JIO住宅瑕疵保険2年保証付き	手付保証
	備考	2021年3月リフォーム済み (ユニットバス・システムキッチン・洗面・トイレ・クロス一部張替・畳表替え)	無し



(公社) 石川県宅地建物取引業協会会員、北陸不動産公正取引協議会加盟事業者

会員名	リエール不動産(株)	免許番号	石川県知事 (3) 第 3869号	報酬額	3%+6万*税	取引態様	仲介
	〒921-8801 野々市市御経塚2丁目252						
TEL 076-240-3339	FAX 076-240-3341						

取引条件の有効期限 平成 年 月 日